



Charles-Wesley Hourdé

Arts d'Afrique, d'Océanie, et d'Amériques

Communiqué de presse

- Participation au Parcours des Mondes 2016 -

Dates

6 au 11 septembre 2016

Lieu

A la Galerie Pascal Lansberg
36 rue de Seine
75006 Paris

Charles-Wesley Hourdé est ravi de vous annoncer sa participation au Parcours des Mondes 2016. A cette occasion, afin de célébrer son retour en tant qu'antiquaire spécialisé dans les arts d'Afrique, d'Océanie et d'Amérique, après cinq années passées chez Christie's, il prépare une exposition d'envergure.

Pour cet évènement, il sera accueilli par la Galerie Pascal Lansberg qui présentera quant à elle une sélection de toiles importantes signées Soulages, Poliakoff, Hartung et Vasarely. Dialoguerons avec ces tableaux des sculptures primitives choisies pour leur ancienneté, leur rareté, leur pédigrée historique et leurs affinités avec la peinture moderne.

Citons une importante sculpture Bambara, du style de Ségou, provenant de la célèbre collection Vérité, et dont une pièce similaire enchanta Henri Matisse au point de s'en inspirer pour l'un de ses tableaux intitulé *Les trois sœurs à la statue africaine* (1917). Deux œuvres ayant figuré à l'exposition de référence *African Negro Art* (1935) au MoMA, New York : une rarissime statue Kongo-Solongo, ayant appartenu au marchand d'avant-garde Pierre Loeb, et une sculpture sénoufo de l'ancienne collection Louis Carré. Enfin, un fétiche à clous apparu pour la dernière fois sur le marché lors de la dispersion de la collection du peintre Maurice de Vlaminck en 1987. Une sélection d'œuvres océaniques de qualité viendra compléter cet ensemble.

Un catalogue sera disponible à partir du 6 septembre sur place et en ligne sur son site internet.

Renseignement

info@charleswesleyhourde.com

<http://www.charleswesleyhourde.com>

06 64 90 57 00

Information

<http://www.parcours-des-mondes.com>

<http://www.galerie-lansberg.com>

A propos

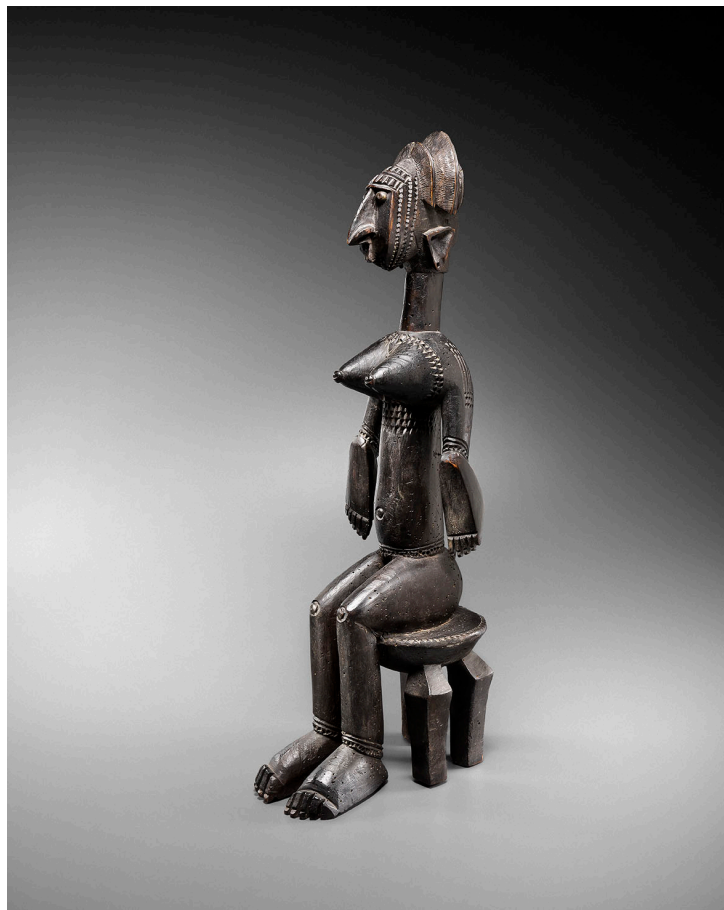
Après avoir ouvert un stand aux Puces en 2005, Charles-Wesley Hourdé crée en 2006, lors de l'ouverture du musée du quai Branly, une galerie spécialisée en arts africain, océanien et précolombien à Saint-Germain-des-Prés. Il y organise plusieurs expositions et participe à de nombreuses manifestations internationales.

Il développe ainsi une expérience précieuse qui le conduit à rejoindre Christie's en 2010. Engagé en tant que spécialiste puis directeur des ventes, il contribue au développement fulgurant du département.

Depuis 2015, devenu indépendant et membre de la Compagnie nationale des experts, Charles-Wesley Hourdé se consacre au courtage, au conseil et à la recherche.

Illustration*

SALON INTERNATIONAL DES ARTS PREMIERS
PARCOURS DES MONDES
6 - 11 SEPTEMBRE PARIS, SAINT-GERMAIN-DES-PRÉS



Statue Bambara
Mali
Hauteur : 66 cm.
Ancienne collection Vérité

*Illustrations complémentaires en HD sur demande.

